

# FOR RENT

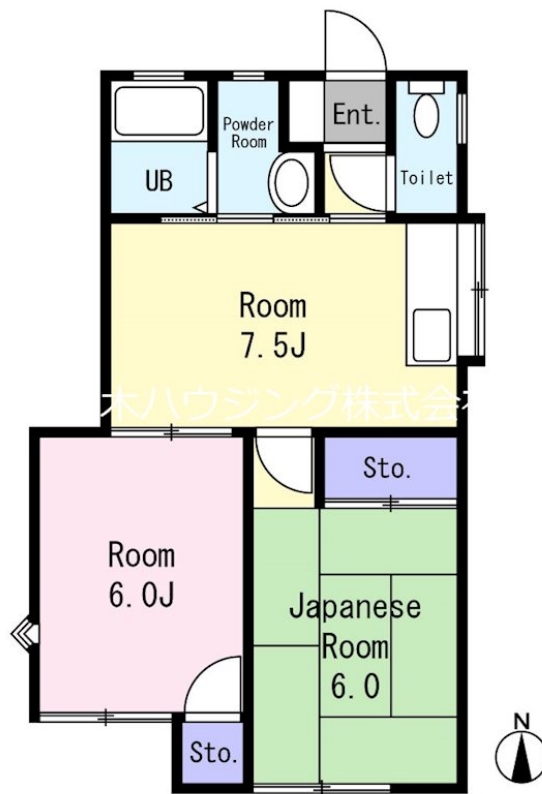
賃料	管理費等
70,000円	2,000円

始発駅 閑静な住宅街 緑豊かな住宅地 最上階 2F以上 当社管理物件 通風良好

【外観】



【間取り図】



間取り	2DK		
敷金	1ヶ月	礼金	-
敷引/償却金	-	保証金	-
物件種別	アパート		
建物名・部屋番号	グリーンアベニュー 205号室		
物件所在地	神奈川県横浜市緑区台村町573-3		
交通	横浜線 中山(神奈川)駅 徒歩11分		
間取詳細	和室(6畳) 洋室(6畳) DK(7.5畳)		
構造・規模	木造 2階建 2階		
専有面積	46.61㎡	向き	南
築年月	1990年9月	契約期間	2年
損害保険	有 20,000円 24ヶ月	入居時期	2023年3月5日予定
駐車場	有(敷地内) 5500円/月~		
設備	ガスコンロ設置可 バス・トイレ別 ユニットバス 脱衣所 シャワー トイレ有 洗面所独立		
その他費用	[一時金] 鍵交換費用(任意): 31,900円 [月次費用] 口座引き落とし手数料: 330円		
入居諸条件	ペット不可 事務所不可 楽器等の使用不可 二人可		
保証会社	必須(全保連) 初回 総額賃料の30% 以降1年ごとに12,000円		
備考	1年未満の解約時は短期解約違約金として総額賃料の1か月分発生します		

図面と現況が異なる場合は現況が優先となります。

間取りの「S」はサービスルーム(納戸)です。

情報更新日2023年2月2日

No.0000000343

お問合せ先



神奈川県知事(3)第27723号  
(公社)神奈川県宅地建物取引業協会

青木ハウジング株式会社

神奈川県横浜市緑区中山1丁目27番5号

TEL:045-933-2131

FAX:045-933-2130

E-mail: salesdepartment@aokihousing.co.jp



携帯サイトから物件詳細を閲覧できます!

取引態様	手数料負担の割合	貸主	0%	借主	100%
仲介元付(専任)	手数料配分の割合	元付	0%	客付	100%