

# FOR RENT

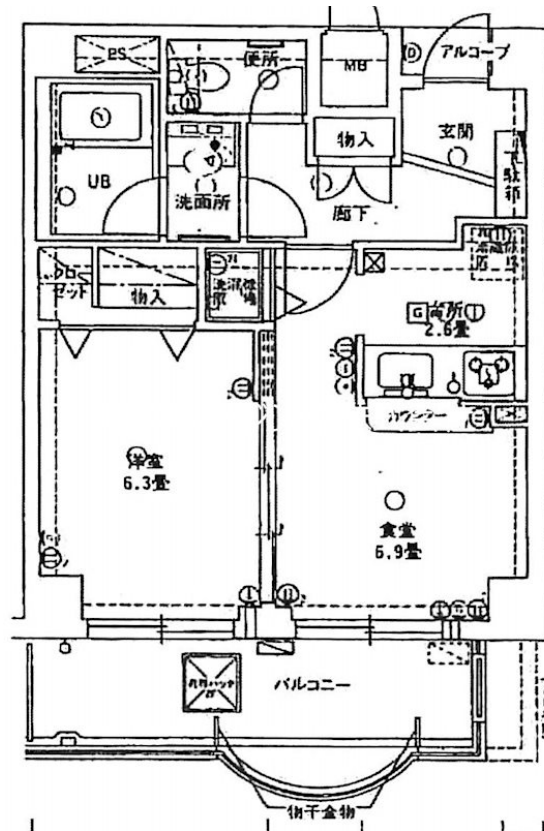
賃料	管理費等
80,000円	5,000円

閑静な住宅街 平坦地 緑豊かな住宅地 オートロック

【外観】



【間取り図】



図面と現況が異なる場合は現況が優先となります。

間取りの「S」はサービスルーム(納戸)です。

間取り	1DK		
敷金	1ヶ月	礼金	無
敷引/償却金	-	保証金	-
物件種別	マンション		
建物名・部屋番号	保土ヶ谷公園アーバンコンフォート 105号室		
物件所在地	神奈川県横浜市保土ヶ谷区桜ヶ丘2丁目32-1		
交通	相鉄本線 星川(相鉄)駅 徒歩12分 相鉄本線 和田町駅 徒歩24分		
間取詳細	洋室(6.3畳) DK(6.9畳)		
構造・規模	鉄筋コンクリート 6階建 1階		
専有面積	43.2㎡	向き	
築年月	1991年6月	契約期間	2年
損害保険	有 20,000円 24ヶ月	入居時期	即時
駐車場	有(敷地内) 16500~23100円/月 5台以上可 駐輪場 バイク置き場		
設備	エレベーター 宅配BOX システムキッチン ガスコンロ設置済 3口以上コンロ グリルバス・トイレ別		
その他費用	[月次費用] バイク駐輪料金:1,000円		
入居諸条件	ペット不可 事務所不可 楽器等の使用不可 二人可		
保証会社	必須 初回 更新時 ともに総額賃料の30%		
備考			

情報更新日2020年12月4日

No.000000760

お問合せ先



神奈川県知事(2)第27723号

青木ハウジング株式会社

神奈川県横浜市緑区中山1丁目27番5号

TEL:045-933-2131

FAX:045-933-2130

E-mail: info@aokihousing.co.jp

URL: https://www.aokihousing.co.jp/



携帯サイトから物件詳細を閲覧できます!

取引態様	手数料負担の割合	貸主	0%	借主	100%
仲介元付(一般)	手数料配分の割合	元付	0%	客付	100%