

FOR RENT

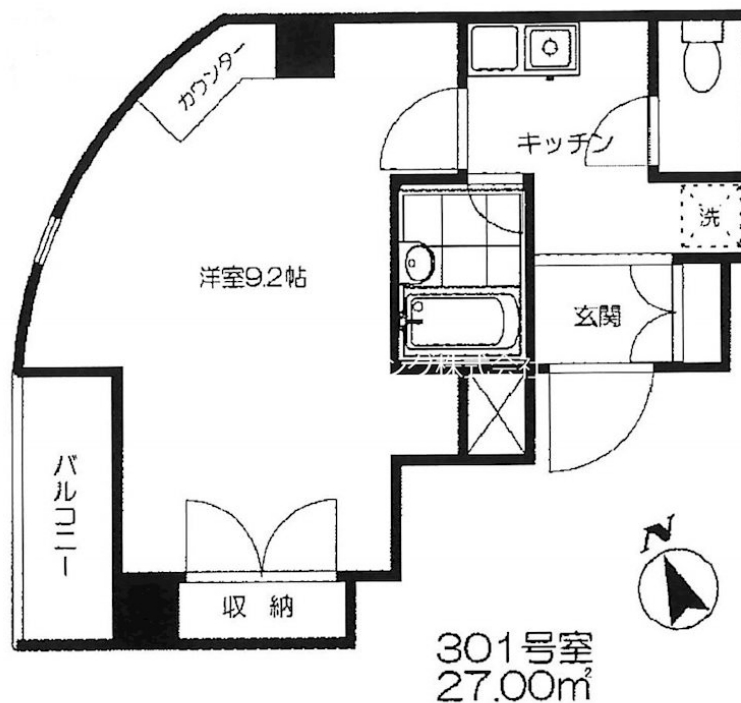
賃料	管理費等
70,000円	5,000円

始発駅 駅まで平坦 駅前 閑静な住宅街 平坦地 2F以上 オートロック 角住戸

【外観】



【間取り図】



間取り	1K		
敷金	1ヶ月	礼金	-
敷引/償却金	-	保証金	-
物件種別	マンション		
建物名・部屋番号	カームハウス中山 301号室		
物件所在地	神奈川県横浜市緑区中山1丁目20-10		
交通	横浜線 中山(神奈川)駅 徒歩3分 横浜市営グリーンライン 川和町駅 徒歩24分		
間取詳細	洋室(9.2畳)		
構造・規模	鉄筋コンクリート 4階建 3階		
専有面積	27㎡	向き	
築年月	2002年4月	契約期間	2年
損害保険	有 17,000円 24ヶ月	入居時期	相談
駐車場	無		
設備	エレベーター IHクッキングヒーター バス・トイレ別 ユニットバス バス有 浴室乾燥 シャワー		
その他費用	[月次費用] 口座引き落とし手数料: 440円		
入居諸条件	ペット不可 事務所不可 楽器等の使用不可 学生可		
保証会社	必須(全保連) 初回 総額賃料の50% 以降1年ごとに1万円		
備考			

図面と現況が異なる場合は現況が優先となります。

間取りの「S」はサービスルーム(納戸)です。

情報更新日2023年2月4日

No.000000944

お問合せ先



神奈川県知事(3)第27723号
(公社)神奈川県宅地建物取引業協会

青木ハウジング株式会社

神奈川県横浜市緑区中山1丁目27番5号
TEL:045-933-2131 FAX:045-933-2130
E-mail: salesdepartment@aokihousing.co.jp



携帯サイトから物件詳細を閲覧できます!

取引態様	手数料負担の割合	貸主	0%	借主	100%
仲介元付(一般)	手数料配分の割合	元付	0%	客付	100%