

FOR RENT

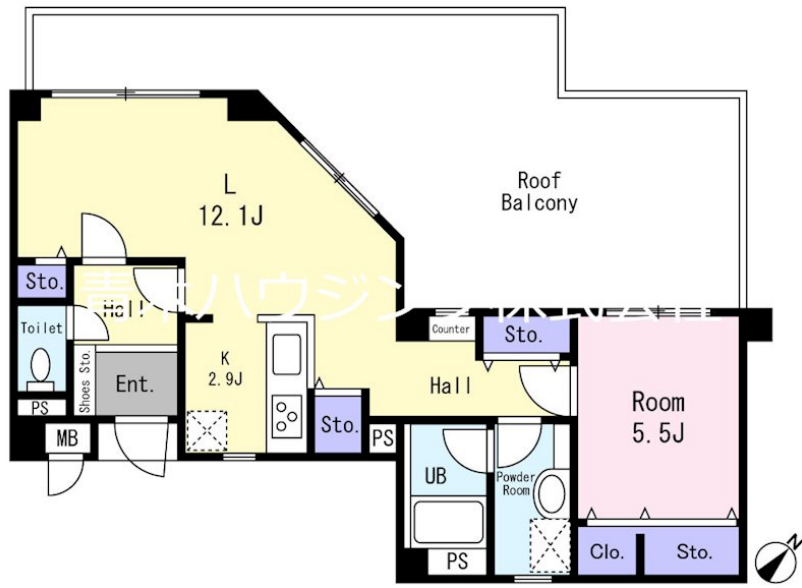
賃料	管理費等
105,000円	5,000円

閑静な住宅街 平坦地 緑豊かな住宅地 2F以上 オートロック

【外観】



【間取り図】



間取り	1LDK		
敷金	1ヶ月	礼金	-
敷引/償却金	-	保証金	-
物件種別	マンション		
建物名・部屋番号	保土ヶ谷公園アーバンコンフォート 508号室		
物件所在地	神奈川県横浜市保土ヶ谷区桜ヶ丘2丁目32-1		
交通	相鉄本線 星川(相鉄)駅 徒歩12分 相鉄本線 和田町駅 徒歩24分		
間取詳細	LDK(15畳) 洋室(5.5畳)		
構造・規模	鉄筋コンクリート 6階建 5階		
専有面積	56.67㎡	向き	
築年月	1991年6月	契約期間	2年
損害保険	有 20,000円 24ヶ月	入居時期	相談
駐車場	有(敷地内) 23100円/月~3台駐車可 駐輪場 バイク置き場		
設備	エレベーター 宅配BOX システムキッチン 3口以上コンロ グリル パス・トイレ別 ユニットバス		
その他費用	[一時金] 鍵交換費用: 22,000円 [月次費用] バイク駐輪費用(500CC未満): 1,650円 バイク駐輪費用(500CC以上): 3,300円		
入居諸条件	ペット不可 事務所不可 楽器等の使用不可 二人可		
保証会社	必須 エルズサポート 初回総額賃料の30% 以降1年ごとに12,000円		
備考			

図面と現況が異なる場合は現況が優先となります。

間取りの「S」はサービスルーム(納戸)です。

情報更新日2024年11月21日

No.000003101



神奈川知事(3)第27723号
(公社)神奈川県宅地建物取引業協会
青木ハウジング株式会社
神奈川県横浜市緑区中山1丁目27番5号
TEL:045-933-2131 FAX:045-933-2130
E-mail: salesdepartment@aokihousing.co.jp



携帯サイトから物件詳細を閲覧できます!

取引態様	手数料負担の割合	貸主	0%	借主	100%
	手数料配分の割合	元付	0%	客付	100%

仲介元付(一般)