

FOR RENT

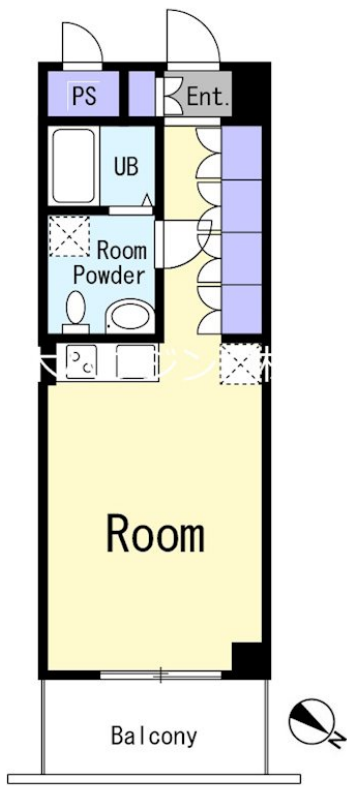
賃料	管理費等
81,000円	4,000円

駅まで平坦 駅前 平坦地 2F以上 角住戸 眺望良好 通風良好

【外観】



【間取り図】



図面と現況が異なる場合は現況が優先となります。

間取りの「S」はサービスルーム(納戸)です。

間取り	1R		
敷金	1ヶ月	礼金	1ヶ月
敷引/償却金	-	保証金	-
物件種別	マンション		
建物名・部屋番号	ISOLETTA due 301号室		
物件所在地	神奈川県横浜市緑区十日市場町872-19		
交通	横浜線 十日市場(神奈川)駅 徒歩2分 東急田園都市線 田奈駅 徒歩25分		
間取詳細			
構造・規模	鉄骨 4階建 3階		
専有面積	28.73㎡	向き	
築年月	1993年5月	契約期間	2年
損害保険	有 18,000円 24ヶ月	入居時期	即時
駐車場			
設備	宅配BOX システムキッチン 2口コンロ IHクッキングヒーター パス・トイレ別 ユニットバス		
その他費用	[一時金] 鍵交換費用: 22,000円		
入居諸条件	ペット不可 事務所不可 楽器等の使用不可 学生可		
保証会社	必須 エルズサポート 初回 総額賃料の30% 以降1年ごとに12,000円		
備考	1年未満の解約時は短期解約違約金として総額賃料の1か月分発生します		

情報更新日2024年9月12日

No.000003771



神奈川知事(3)第27723号
(公社)神奈川県宅地建物取引業協会
青木ハウジング株式会社
神奈川県横浜市緑区中山1丁目27番5号
TEL:045-933-2131 FAX:045-933-2130
E-mail: salesdepartment@aokihousing.co.jp



携帯サイトから物件詳細を閲覧できます!

取引態様	手数料負担の割合	貸主	0%	借主	100%
仲介元付(一般)	手数料配分の割合	元付	0%	客付	100%