

# FOR RENT

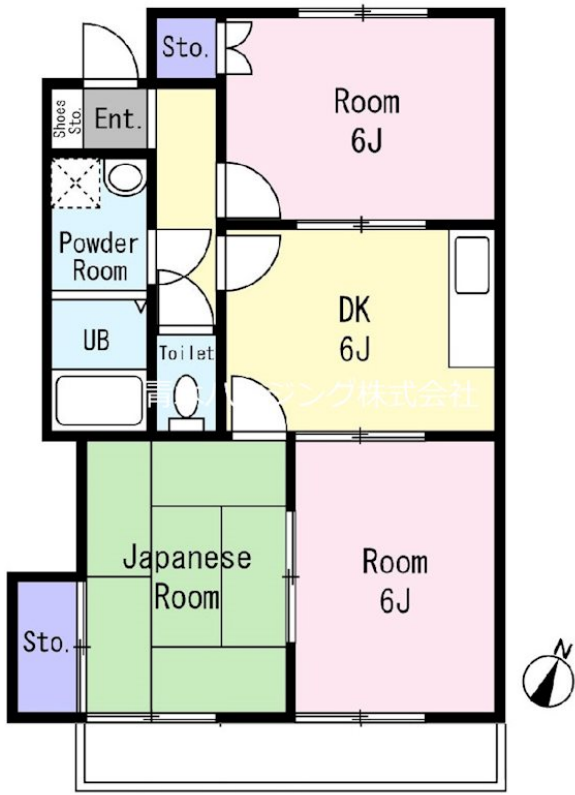
賃料	管理費等
85,000円	2,000円

始発駅 閑静な住宅街 緑豊かな住宅地 内装リフォーム済 最上階 2F以上 当社管理物件 2面採光 陽当たり良好

【外観】



【間取り図】



図面と現況が異なる場合は現況が優先となります。

間取りの「S」はサービスルーム(納戸)です。

間取り	3DK		
敷金	1ヶ月	礼金	無
敷引/償却金	-	保証金	-
物件種別	アパート		
建物名・部屋番号	グリーンアベニューB棟 203号室		
物件所在地	神奈川県横浜市緑区台村町558-2		
交通	横浜市営グリーンライン 中山(神奈川)駅 徒歩10分		
間取詳細	和室(6畳) 洋室(6畳) 洋室(6畳) DK(6畳)		
構造・規模	木造 2階建 2階		
専有面積	51.24㎡	向き	南
築年月	1992年8月	契約期間	2年
損害保険	有 20,000円 24ヶ月	入居時期	即時
駐車場	近隣駐車場 12100円/月 ~ 駐輪場		
設備	敷地内ゴミ置き場 ガスコンロ設置可 パス・トイレ別 ユニットバス パス有 脱衣所 シャワー トイレ有		
その他費用	[一時金] 鍵交換費用(交換任意): 31,900円 [月次費用] 口座引き落とし手数料: 660円		
入居諸条件	ペット不可 事務所不可 楽器等の使用不可 学生可		
保証会社	必須(全保連) 初回 総額賃料の30% 最低保証料 2万円 以降1年ごとに12,000円		
備考	1年未満の解約時は短期解約違約金として総額賃料の1か月分発生します		

情報更新日2024年11月14日

No.000003824



神奈川知事(3)第27723号  
(公社)神奈川県宅地建物取引業協会  
**青木ハウジング株式会社**  
神奈川県横浜市緑区中山1丁目27番5号  
TEL:045-933-2131 FAX:045-933-2130  
E-mail: salesdepartment@aokihousing.co.jp



携帯サイトから物件詳細を閲覧できます!

取引態様	手数料負担の割合	貸主	0%	借主	100%
仲介元付(専任)	手数料配分の割合	元付	0%	客付	100%