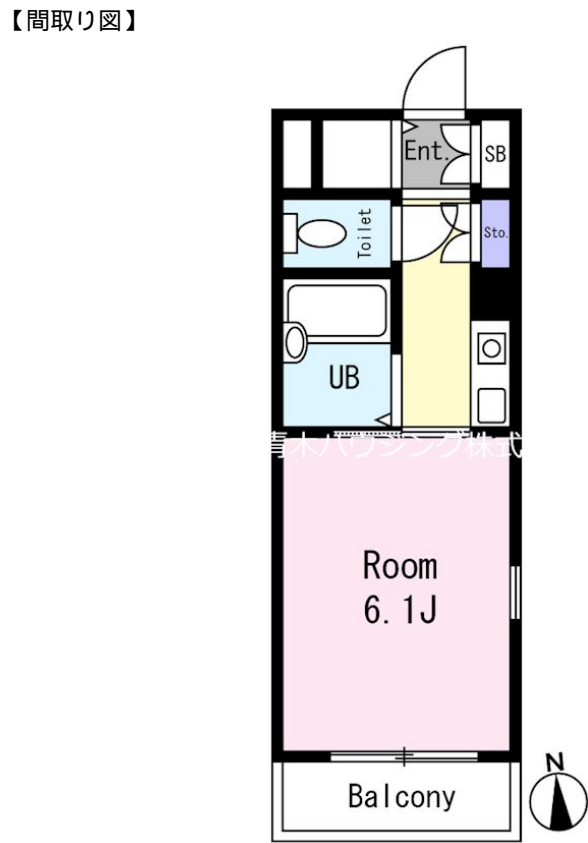


FOR RENT

賃料	管理費等
65,000円	0円

防犯カメラ 始発駅 駅まで平坦 駅前 平坦地 内装リフォーム済 2F以上 オートロック モニタ付オートロック 当社管理物件 角住戸



間取り	1K		
敷金	1ヶ月	礼金	無
敷引/償却金	-	保証金	-
物件種別	マンション		
建物名・部屋番号	第7丸正ビル 502号室		
物件所在地	神奈川県横浜市緑区中山4丁目31-20		
交通	横浜線 中山(神奈川)駅 徒歩2分		
間取詳細	洋室(6.1畳) K(2畳)		
構造・規模	鉄骨 8階建 5階		
専有面積	20㎡	向き	南
築年月	1999年2月	契約期間	2年
損害保険	有 18,000円 24ヶ月	入居時期	2024年11月1日予定
駐車場	駐輪場 バイク置き場		
設備	エレベーター 敷地内ゴミ置き場 IHキッチンヒーター バス・トイレ別 ユニットバスシャワー		
その他費用	[一時金] 鍵交換費用: 5,500円 [月次費用] 口座引き落とし手数料: 660円		
入居諸条件	ペット不可 事務所不可 楽器等の使用不可 学生可		
保証会社	必須(全保連) 初回 総額賃料の30% 最低保証料 2万円 以降1年ごとに12,000円		
備考	1年未満の解約時は短期解約違約金として総額賃料の1か月分発生		

図面と現況が異なる場合は現況が優先となります。

間取りの「S」はサービスルーム(納戸)です。

情報更新日2024年10月17日

No.100156905028



神奈川県知事(3)第27723号
(公社)神奈川県宅地建物取引業協会
青木ハウジング株式会社
神奈川県横浜市緑区中山1丁目27番5号
TEL:045-933-2131 FAX:045-933-2130
E-mail: salesdepartment@aokihousing.co.jp



携帯サイトから物件詳細を閲覧できます!

取引態様	手数料負担の割合	貸主	0%	借主	100%
	手数料配分の割合	元付	0%	客付	100%

仲介元付(専任)